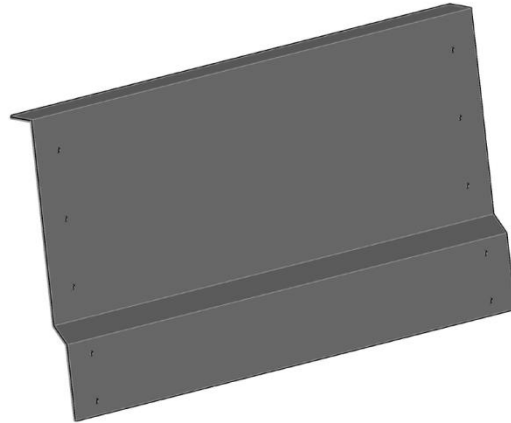


## System Linetech: LT 906



Das System LT 906 ist verzinkte Abdeckblech für kurzfristige Reparaturen von Ortbetonschutzwänden.

Die Länge des Überdeckungsbleches muss individuell bestimmt werden. Die Reparaturstelle muss in jedem Fall auf beiden Seiten mindestens 50 cm überdeckt werden.

Das Überdeckungsblech wird auf der Vorderseite der defekten Betonschutzwand mit den dafür vorgesehenen Schrauben ohne Dübel bündig mit der Betonschutzwand verschraubt. Bei Beidseitiger Ausführung müssen die Bleche mit 10cm Versatz zueinander angeordnet werden.

<i>Bezeichnung</i>	<b>LT 906 Not-Reparaturset</b>
<i>Hersteller</i>	Linetech GmbH & Co. KG
<i>Mitgeprüft in Ersttypenprüfung</i>	Nein
<i>Verwendbar für</i>	Ortbetonschutzwände
<i>Werkstoff</i>	Stahl; S 235 JR
<i>Materialdicke</i>	3 mm oder 6 mm
<i>Trittstufe unten (&amp; bei Variante 1 Trittstufe) Trittstufe oben</i>	80 x 15 x 2 (Breite x Länge x Höhe in cm) 73 x 15 x 2 (Breite x Länge x Höhe in cm)
<i>Gesamthöhe</i>	87 cm
<i>Erhältliche Varianten (in mm)</i>	Länge in: 1980/2980/3960/4960/5960 (3 mm dick) Länge in: 1980/2980/3960/4960/5960 (6 mm dick)
<i>Verzinkung des Stahls/der Schrauben</i>	Feuerverzinkt nach EN ISO 1461 +1179
<i>Befestigung</i>	Mittels 5 Schrauben je Seite (Gesamt 10 Stück) Hilti HUS-HR 8 Länge 75 mm
<i>Dauerhaftigkeit</i>	Das System ist nicht als Ersatz für eine fachgerechte Reparatur einzusetzen!